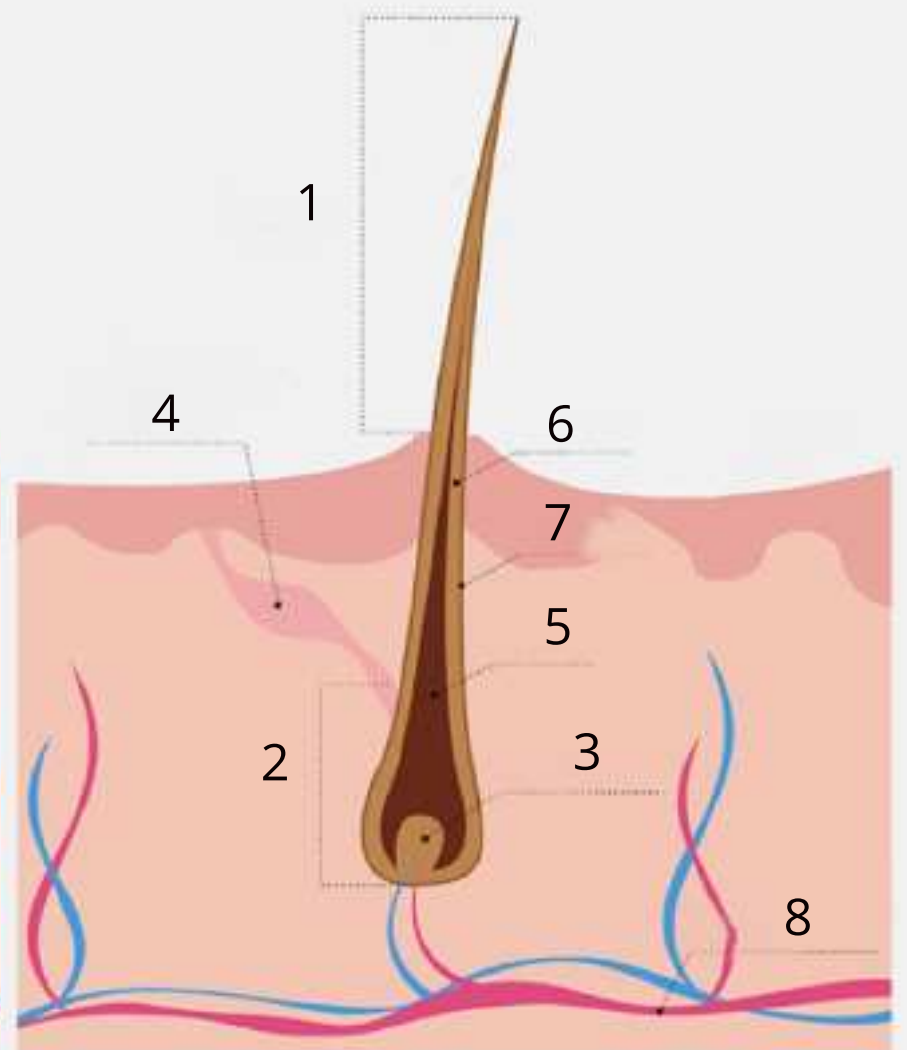


ВСЕ ПРО ВОЛОССЯ

ВОЛОССЯ - це ороговілі придатки шкіри, котрі утворилися з епітелію. Воно на 90% складається з кератину, решта - вода, ліпіди, пігмент та мікроелементи

СКЛАД ВОЛОССЯ

- 1. СТРИЖЕНЬ** - видима частина волосини
- 2. ВОЛОСЯНА ЦИБУЛИНА** - корінь волосся
- 3. ВОЛОСЯНИЙ СОСОЧОК** - утворення зі сполучної тканини, через яке у волосся надходять поживні речовини
- 4. М'ЯЗ, ЩО ПІДНІМАЄ ВОЛОСИНУ** - мускул, що робить зачіску об'ємною
- 5. МЕДУЛА** - мозкова речовина всередині волосини
- 6. КОРТЕКС** - це основна речовина волосини, займає до 85% об'єму. Містить фарбуючу речовину, від якої залежить колір волосся
- 7. КУТИКУЛА** - ороговілі клітини зовні волосини, що надають їй міцності, блиску, захищають його
- 8. КРОВОНОСНІ СУДИНИ**

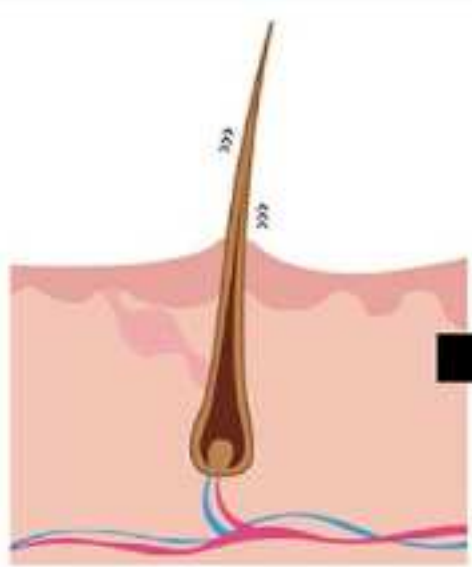


Якщо подивитися на волосину у розрізі, по пряма буде мати форму круга, хвиляста - овала, а кучерява буде схожа на людську нирку.



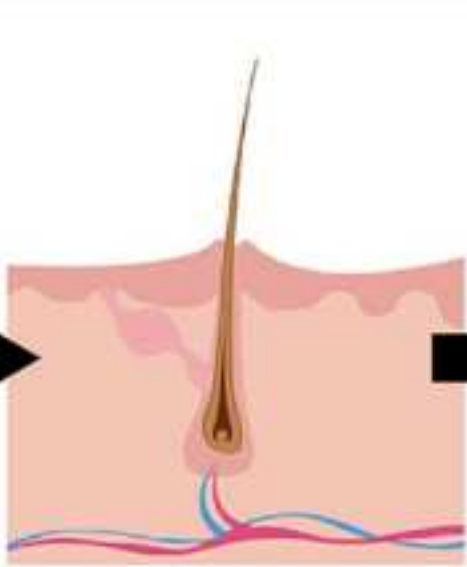
З однієї цибулини протягом життя виростає близько 20 волосин. Всього на голові людини знаходиться приблизно від 90 до 200 тисяч цибулин.

РІСТ ВОЛОССЯ



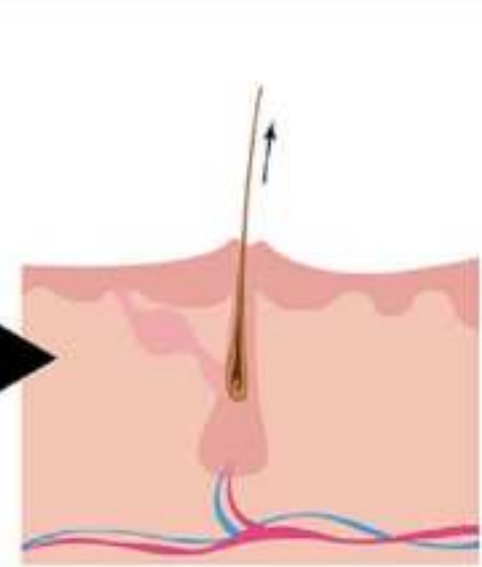
АНАГЕН

Період найактивнішого росту волосини (від 1 до 6 років)



КАТАГЕН

Перехід до стадії спокою, припиняється ріст (до 3 тижнів)



ТЕЛОГЕН

Волосина повільно відділяється і випадає (від 2 до 4 місяців)



Кожна людина народжується з певним числом волосяних фолікулів, протягом життя їх кількість не змінюється



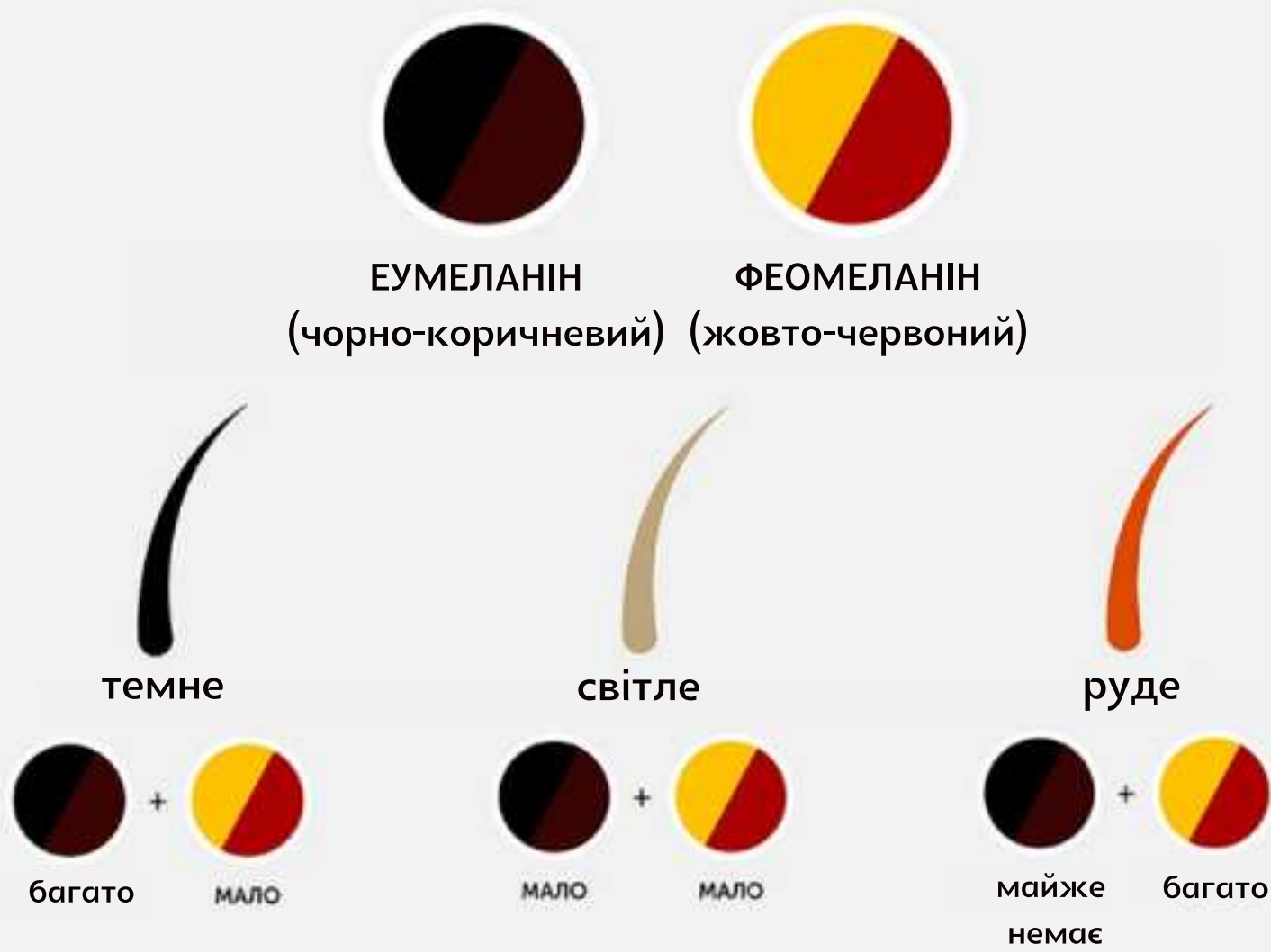
Швидкість росту волосся на голові - приблизно 1 сантиметр на місяць



Кількість волосин, що випадають у стадії телогену, може досягати 200 в день. На їх же місці з'являється нова волосина, цикл повторюється знову.

КОЛІР ВОЛОССЯ

Головну роль у кольорі волосся відіграють два пігменти:



Рудий - найрідкісніший колір волосся

ПРИЧИНИ ПІДВИЩЕНОГО ВИПАДІННЯ ВОЛОССЯ (АЛОПЕЦІЇ)



Агресивна дія на волосся та шкіру голови - використання фену та гарячих інструментів для укладання волосся, часте фарбування та навіть неакуратне розчісування



Спадковість. Схильність до облісіння може передаватися генетично, наприклад, від батька до сина.



Стрес. Емоціональні потрясіння можуть впливати на ріст та силу волосся.



Гормони. У жінок причиною випадіння може стати зниження вироблення естрогенів (після пологів, під час клімаксу). Причиною облісіння може бути і дія на волосяну цибулину дигідротестостерону, що утворюється з тестостерону. Зазвичай у таких випадках вогнища облісіння знаходяться спереду та на маківці. Такий вид втрати волосся називають андрогенетична алопеція



Дієти та неправильне харчування. Волосся може зіпсуватися від недостатчі вітамінів та поживних речовин. Щоб цього не сталося, не сидіть на жорстких дієтах та частіше вживайте в їжу молочні продукти, горіхи, морську рибу.



Імунітет. Волосся може почати випадати під час хвороби або уже на стадії відновлення після хвороби.



Зачіски. Тугі зачіски можуть призвести до травматичного облісіння. Особливо, якщо зав'язувати волосся у вузол або тугий хвіст щодня.



Перепади температур. Холодне повітря погіршує стан волосяних цибулин, тому взимку краще надягати головний убір. Також варто надягати спеціальну вовняну шапку, відвідуючи лазню чи сауну.